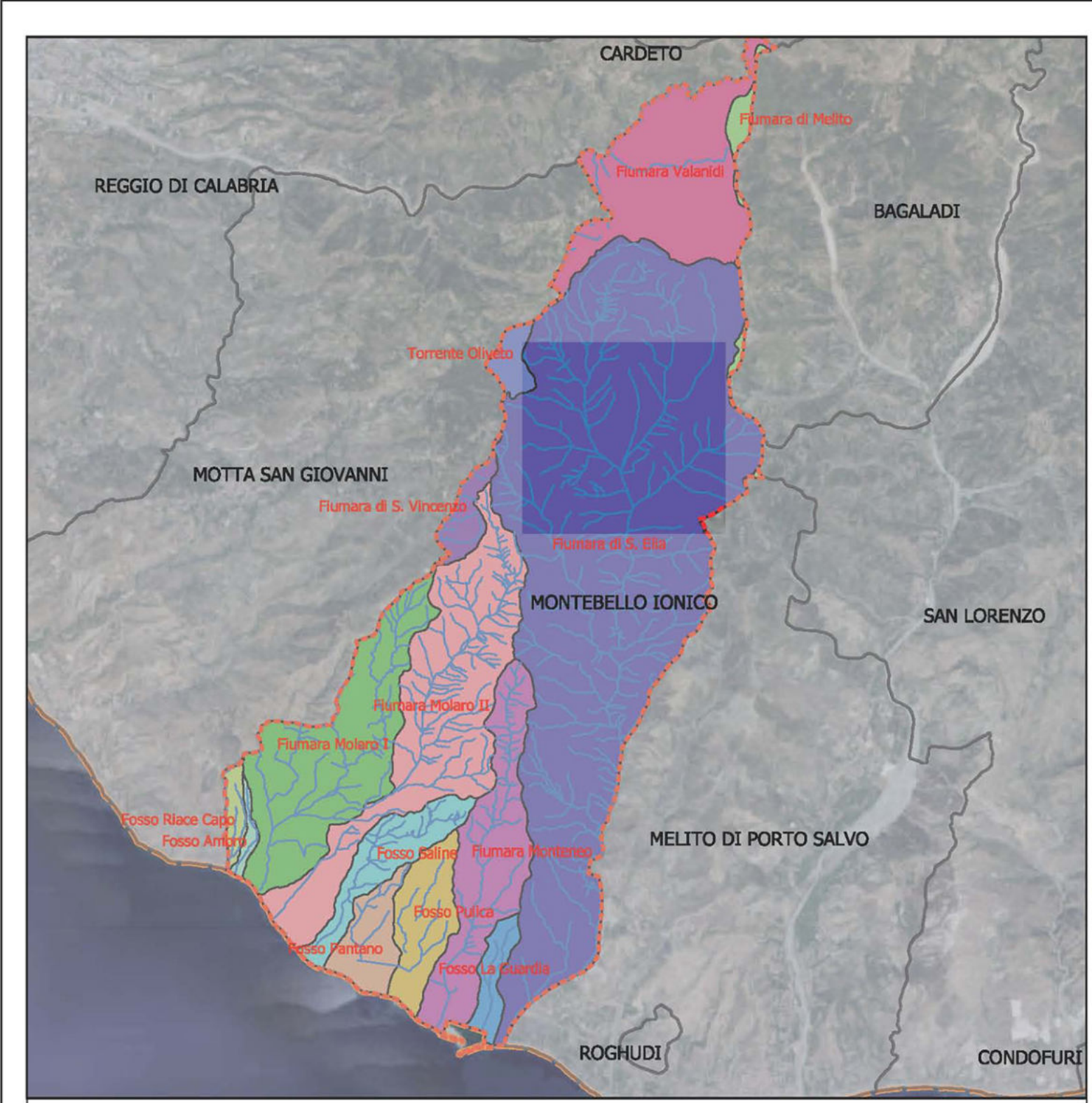


ID	Località	Indirizzo	Funzione	Telefono	Alfollamen	Esposizione
1	Montebello	Via Roma	Comune	0965779006	50	Diurna
2	Saline	Via Nazionale	Delegazione M Saline	0965762845	75	Diurna
3	Montebello	Via Portovegno	Scuola Montebello		50	Diurna
4	Montebello	Via Belvedere	Chiesa Santa Maria		50	Diurna
7	Montebello		Cimitero Montebello		200	Diurna
8	Montebello		Campetto Montebello		30	Diurna
9	Saline	Via Ameri	Scuola Elementare	0965762130	200	Diurna
10	Saline	Via Campolo	Caserna Carabinieri	0965762783	50	Diurna
11	Saline	Via Ferrovia	Stazione Ferroviaria		200	Diurna
12	Saline	Via Ficarella	Palestra Scuola Medi		27	Diurna
13	Saline	Via Ficarella	Scuola Media	0965762221	170	Diurna
14	Saline	Via Naz. Trav. I	Scuola Materna		75	Diurna
15	Saline	Via Nazionale	Spogliatoi		40	Diurna
16	Saline	Via Nazionale	Palestra		150	Diurna
17	Saline	Via Nazionale	Tribuna		300	Diurna
18	Saline	Via Nazionale	Posta Saline	0965787100	50	Diurna
19	Saline	Via Nazionale	Chiesa Saline		100	Diurna
20	Saline	Via Nazionale	Campo		22	Diurna
22	Sant'elia	Borgata Sant'elia	Capitaneria di Porto	0965767657	45	Diurna
23	Fossato		Scuola Materna		50	Diurna
24	Fossato		ASP		50	Diurna
25	Fossato		Scuola Elementare Ma		130	Diurna
26	Fossato		Campetto Fossato		30	Diurna
27	Fossato		Palestra Scuola		50	Diurna
28	Fossato		Posta Fossato		50	Diurna
29	Fossato		Cimitero Fossato		200	Diurna
30	Masella		Chiesa Masella		100	Diurna
31	Masella		Chiesa Masella		50	Diurna
32	Masella		Scuola Masella		85	Diurna
33	Masella		Cimitero Masella		150	Diurna



Legenda

Limiti Provinciali	Edifici civili	Aree a Rischio Montebello da PAI
Comuni di Montebello Jonico	Edifici industriali	N.D.
Reticolo idrografico Montebello	Fiume	Medio
Edifici a rischio alluvione	Urbanizzato	Elevato
	Ponti	Molto Elevato

Le coordinate cartografiche N, E sono nel sistema WGS 1984 UTM - Zona 33 N - EPSG:32633
 Fonte informativa: Geoportale della Regione Calabria - Dipartimento Ambiente e Territorio
 Ortofoto Google Satellite

COMUNE DI MONTEBELLO JONICO

Provincia di Reggio Calabria

PIANO COMUNALE DI PROTEZIONE CIVILE

Comune	Montebello Jonico (RC)	Scala	1:5000
Titolo	Scenario Idro 2.1.A_1	Data	Novembre 2020

Redattore

	Ing. Mario Stavarin Via del Poggio, 12 20891 Lissone (MB) Studio Via F.lli Cairoli, 7/r • 20891 Lissone (MB) Telefono e Fax 029/4463950 • E-mail stavarin.mario@gmail.com	STUDIO TECNICO Ing. Antonino Maisano Via F. Turati, 31 89063 Melito di Porto Salvo (RC)
--	--	--