



**COMUNE DI
MONTEBELLO IONICO**
(Provincia di Reggio Calabria)

PIANO STRUTTURALE COMUNALE (P.S.C.)
(L.U.R. 16 aprile 2002, n. 19)



PROFESSIONISTI INCARICATI

arch. Fabio A. Nasso
arch. Argeo Lagazzo
pian. urb. Marco Panella
social. Antonio Nasso
agron. Tommaso Calabà
consulenza ambientale dot. for. Antonio Nicolaci

arch. Silvia Finiani
arch. Bruno Papasergio
ing. Emma Monteneri
geom. Paolo Creu

geologo
dot. Simone Lomuscio

RESPONSABILE DEL PROCEDIMENTO
ing. Demetrio Calabà

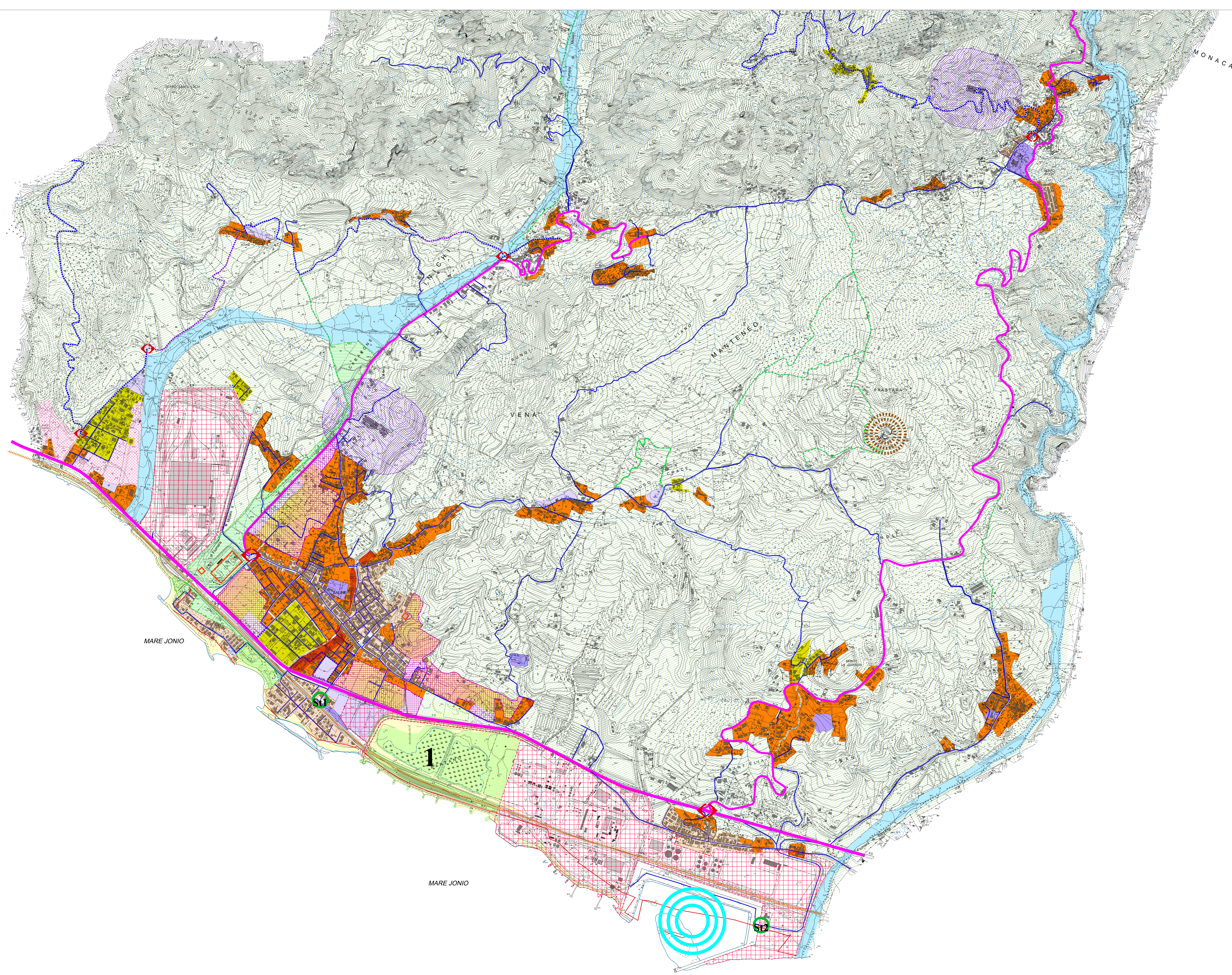
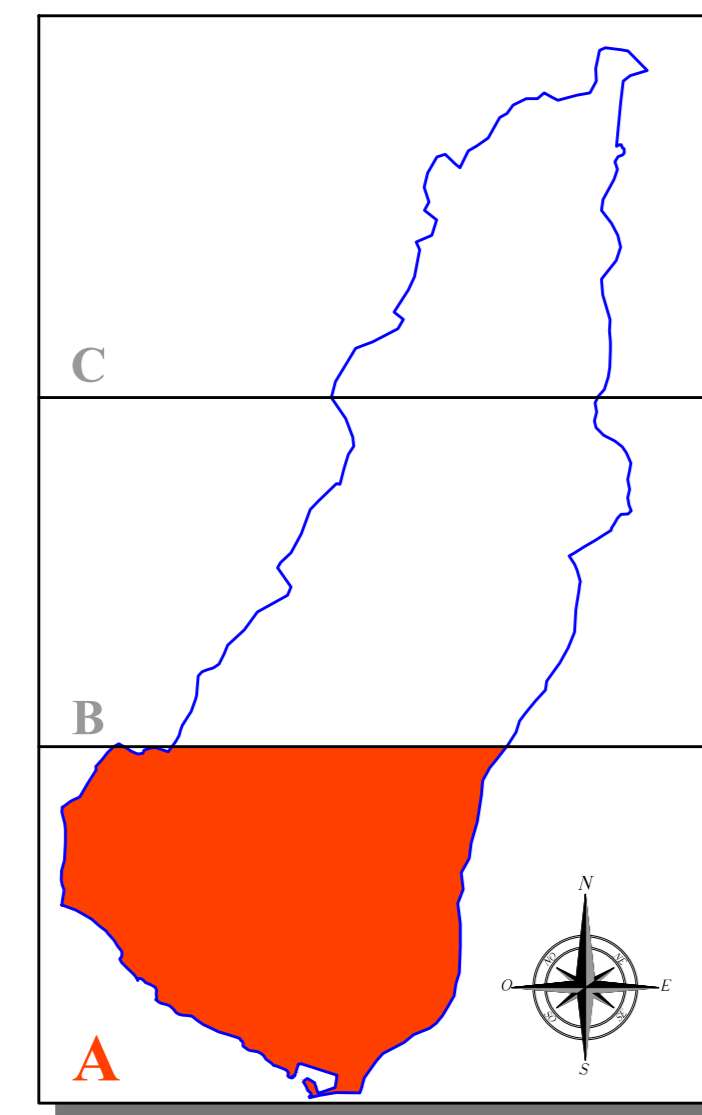
PSM
TAV
1A

DOCUMENTO PRELIMINARE DEL PSC
SCHEMA DI MASSIMA
QUADRO NORMATIVO E DI PIANIFICAZIONE

RAPPORTO DI SCALA

DATA

1:5000



INDIVIDUAZIONE PRINCIPALI SCELTE DI PIANO

SCHEMA DI PIANO

SISTEMA NATURALISTICO AMBIENTALE

- Parco delle Fiumare
- Parco Agricolo di Montebello Ionico
- Spiaggia e Aree Dunali
- Ambito di Valore Ambientale
1 - S.I.C. "Pantano"
2 - S.I.C. "Monte Embrisi e Monte Torricione"
- Luogo di valore Paesaggistico
- Geosito
- Luogo Identitario - Castello Piromallo
- Reticolo Idrografico

SISTEMA RELAZIONALE

- Nuova Viabilità
- Potenziamento Viabilità Esistente
- Rete Connettiva Principale
- Rete Connettiva Secondaria
- Metropolitani di superficie
- Ecomobilità
- Porto
- Rifunzionalizzazione Nodo
- Realizzazione Nodi di Intermodalità
- Stazione Ferroviaria (S1)
- Stazione Marittima (S2)

SISTEMA INSEDIATIVO

- Ambito Urbano Identitario
- Ambito Urbano Consolidato
- Ambito di Rigenerazione Urbana
- Ambito di Perequazione
- Concentrazione dei Diritti Edificatori
- Perequazione Turistica
- Ambito Rurale Identitario
- Parco Urbano Lineare
- Parco Urbano
- Servizi Esistenti
- Ambito per Servizi
- Ambito Recupero Insediamenti Abusivi
- Ambito di Servizio Area S.I.C.
- Area A.S.I.
- Area Interessata da prescrizioni P.A.I.

Città Sicura

- Ambito Cimiteriale
- Perimetro Area Piano Protezione Civile
- Perimetro Demanio (S.I.D. Sistema Informativo Demanio Marittimo)

RAPPRESENTAZIONE DI MASSIMA DELLE SCELTE PIANIFICATORIE