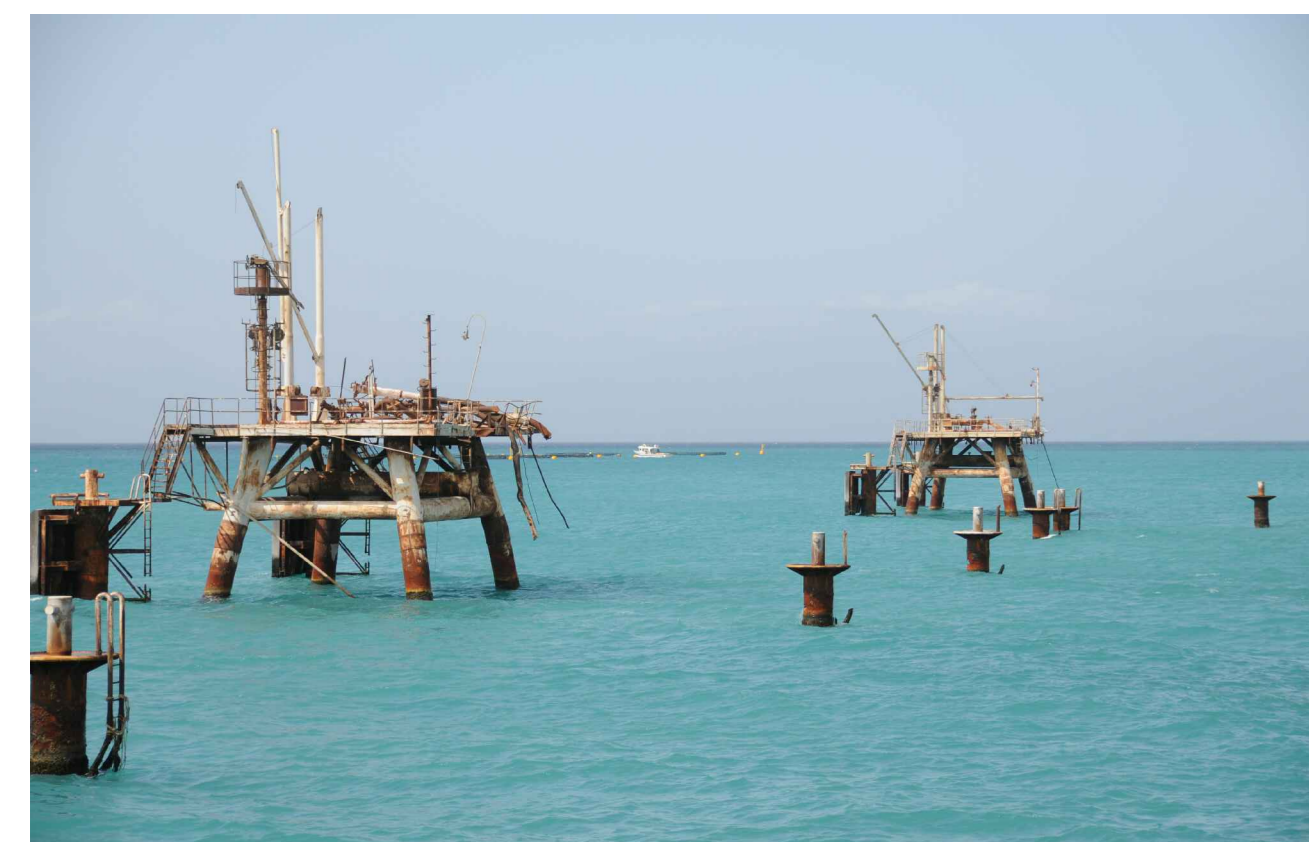




**COMUNE DI  
MONTEBELLO IONICO**  
(Provincia di Reggio Calabria)

**PIANO STRUTTURALE COMUNALE (P.S.C.)**  
(L.U.R. 16 aprile 2002, n. 19)



**PROFESSIONISTI INCARICATI**  
arch. Fulvia A. Nasso  
arch. Arrigo Lagazzo  
pian. urb. Rocco Panatta  
social. Antonio Nasso  
agron. Tommaso Calabria  
consulenza ambientale dot. for. Antonio Nicolaci

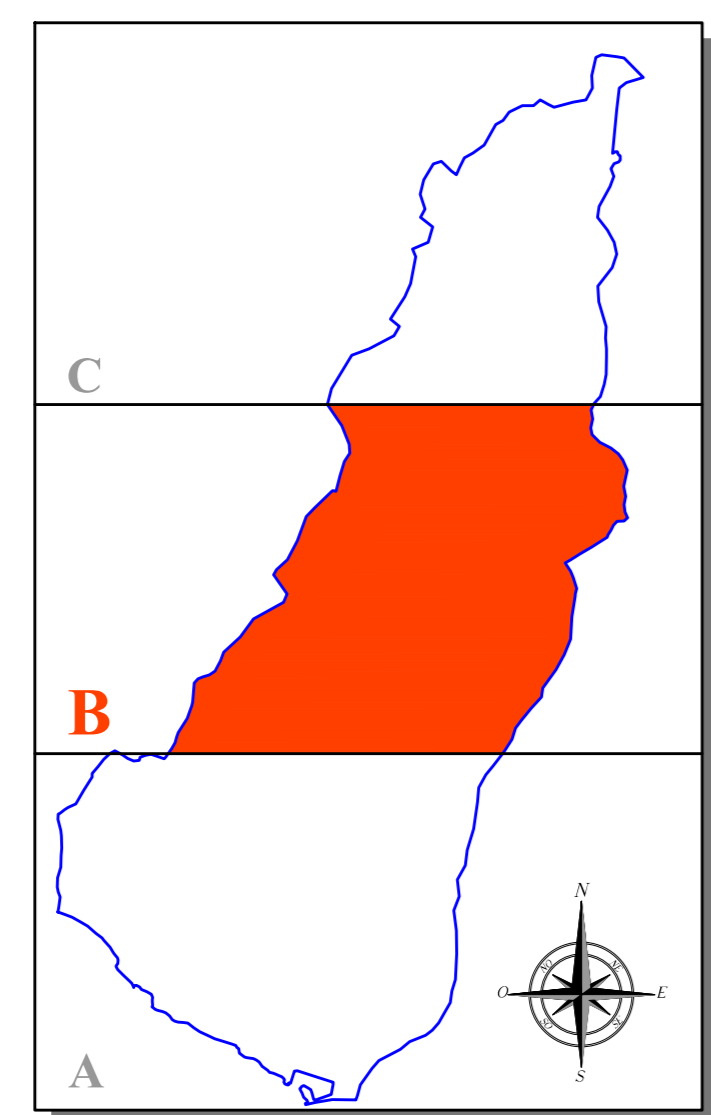
arch. Silvia Fiviani  
arch. Ivano Papasergio  
ing. Ernesto Messner  
geom. Paolo Creca

geologo dot. Simone Lamucara  
RESPONSABILE DEL PROCEDIMENTO ing. Domenico Calabria

**PSM**  
**TAV**  
**1B**

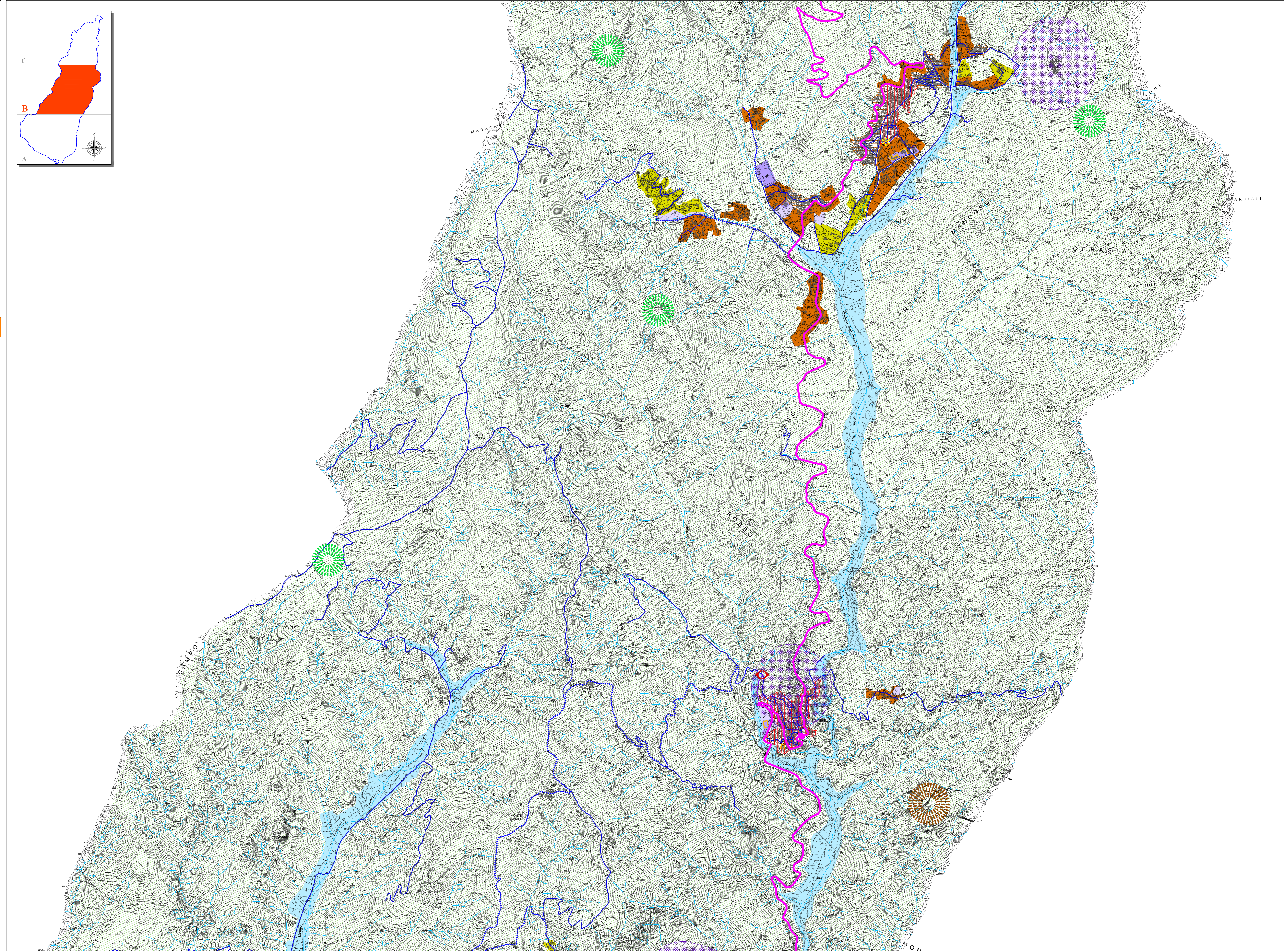
**QUADRO CONOSCITIVO TERRITORIALE**  
**DOCUMENTO PRELIMINARE DEL P.S.C.**  
**SCHEMA DI MASSIMA**

RAPPORTO DI SCALA 1:6000  
DATA



**INDIVIDUAZIONE PRINCIPALI SCELTE DI PIANO**

- SCHEMA DI PIANO**
- SISTEMA NATURALISTICO AMBIENTALE**
- Parco delle Fiumare
  - Parco Agricolo di Montebello Jonico
  - Spiegge e Aree Dunali
  - Ambito di Valore Ambientale - "Pantano"
  - Luogo di valore Paesaggistico
  - Geosito
  - Luogo Identitario, Castello Piromallo
  - Reticolo Idrografico
- SISTEMA RELAZIONALE**
- Nuova Viabilità
  - Potenziamento Viabilità Esistente
  - Rete Connettiva Principale
  - Rete Connettiva Secondaria
  - Ferrovia
  - Porto
  - Rifunzionalizzazione del Nodo
  - Realizzazione Nodi di Intermodalità - Stazione Ferroviaria (S1) - Stazione Marittima (S2)
- SISTEMA INSEDIATIVO**
- Ambito Urbano Identitario
  - Ambito Urbano Consolidato
  - Ambito di Rigenerazione Urbana
  - Ambito di Perequazione
  - Ambito di Concentrazione dei Diritti Edificatori
  - Perequazione Turistica
  - Parco Urbano Lineare
  - Parco Urbano
  - Servizi Esistenti
  - Ambito per Servizi
  - Ambito Insediamenti Abusivi
  - Ambito di Servizio Area S.I.C.
  - Area A.S.I.
  - Ambito Cimiteriale
  - Perimetro Aree Piano Protezione Civile
  - Perimetro Demanio (S.I.D. Sistema Informativo Demanio Marittimo)



**RAPPRESENTAZIONE DI MASSIMA DELLE SCELTE PIANIFICATORIE**