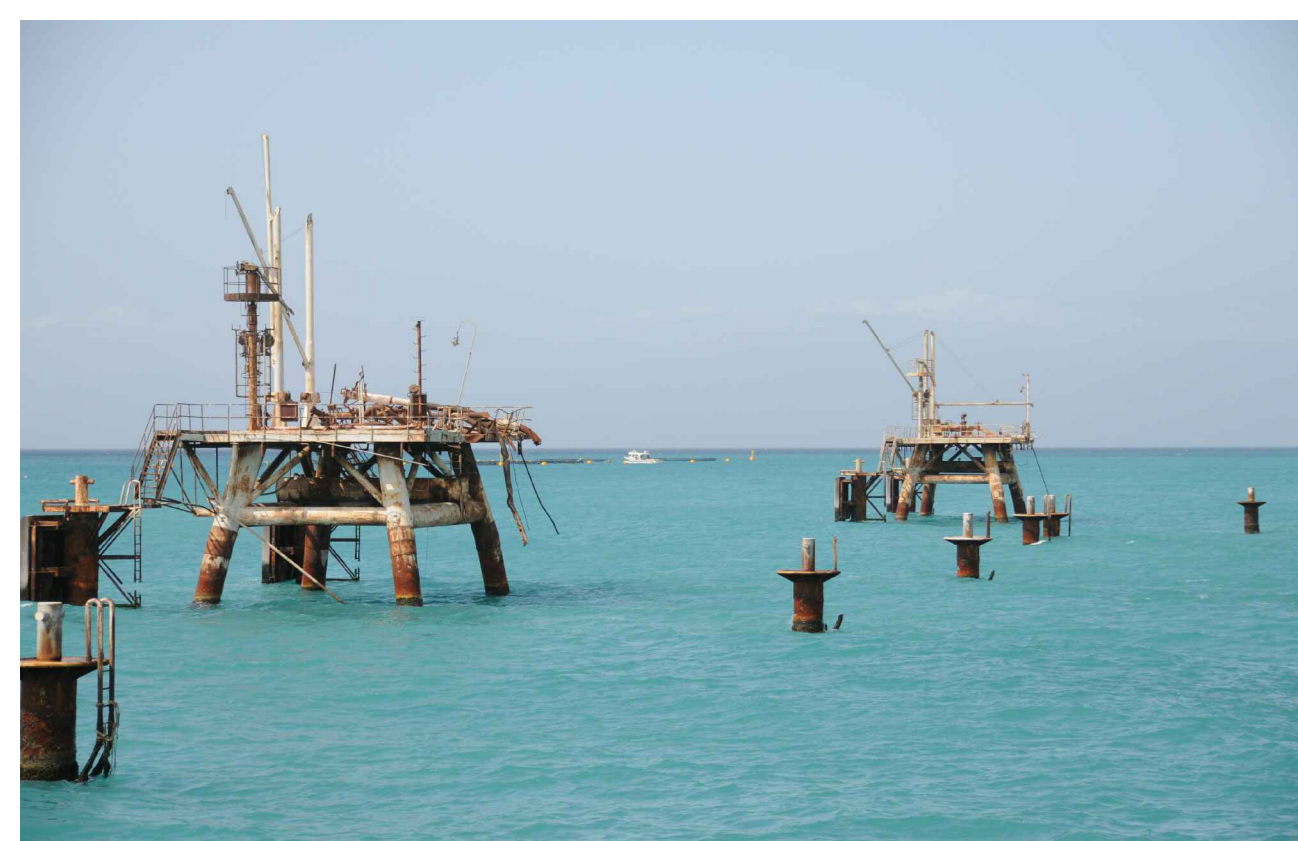




**COMUNE DI
MONTEBELLO IONICO**
(Provincia di Reggio Calabria)

PIANO STRUTTURALE COMUNALE (P.S.C.)
(L.U.R. 16 aprile 2002, n. 19)



PROFESSIONISTI INCARICATI
arch. Fulvio A. Nasso
arch. Arrigo Lagazzo
pian. terr. Rocco Panetta
sociol. Antonio Nasso
agron. Tommaso Calabrò
consulenza ambientale dott. for. Antonio Nicolaci

arch. Silvia Viviani
arch. Ivano Papasergio
ing. Ernesto Mensitieri
geom. Paolo Crea

geologo
dott. Simone Lanucara

RESPONSABILE DEL PROCEDIMENTO
ing. Domenico Calabrò

PSM
TAV
1C

QUADRO CONOSCITIVO TERRITORIALE
DOCUMENTO PRELIMINARE DEL P.S.C.
SCHEMA DI MASSIMA

RAPPORTO DI SCALA
1:6000

DATA

INDIVIDUAZIONE PRINCIPALI SCELTE DI PIANO

SCHEMA DI PIANO

SISTEMA NATURALISTICO AMBIENTALE

- Parco delle Fiumare
- Parco Agricolo di Montebello Jonico
- Spiaggia e Aree Dunali
- Ambito di Valore Ambientale - "Pantano"
- Luogo di valore Paesaggistico
- Geosito
- Luogo Identitario, Castello Piromallo
- Reticolo Idrografico

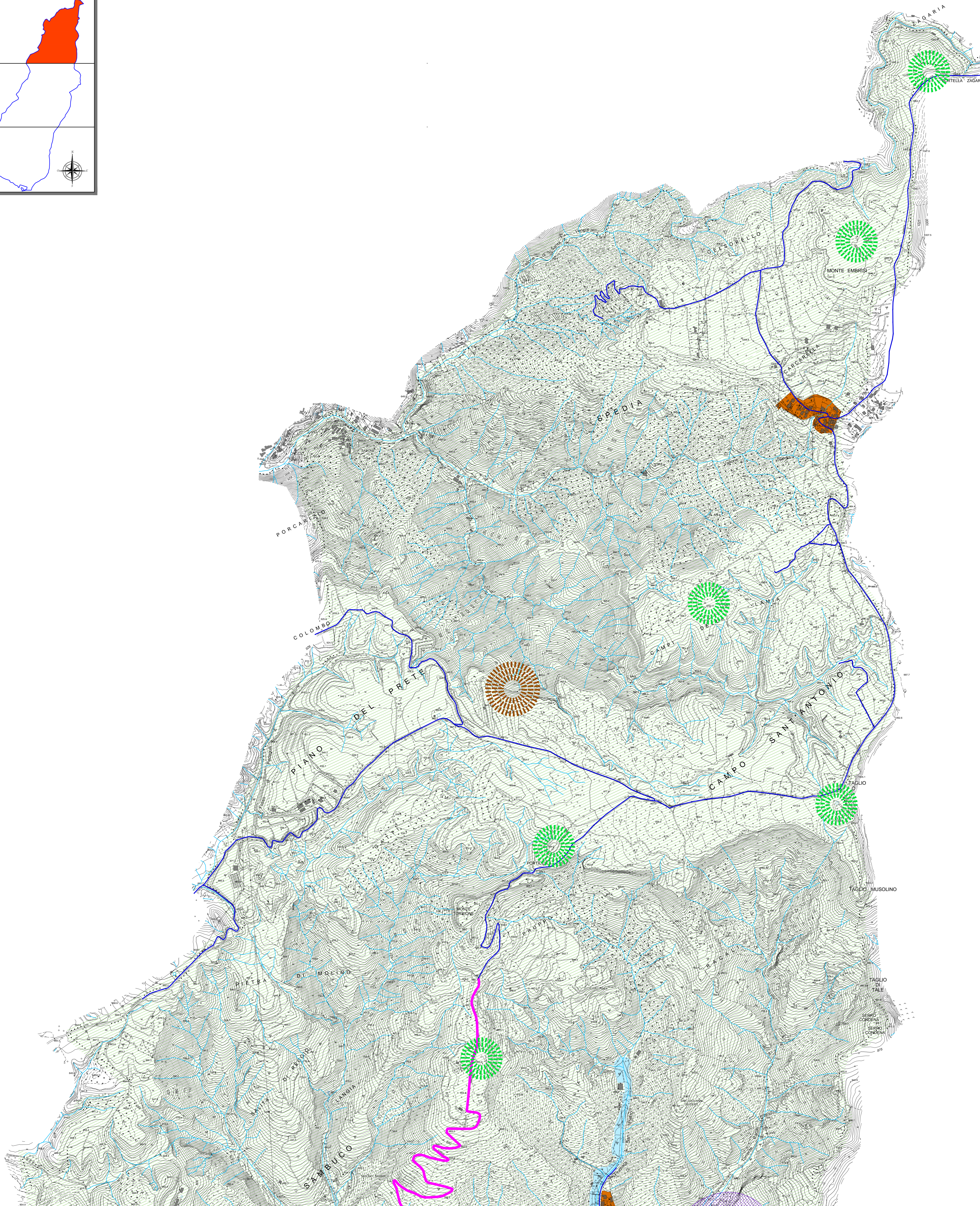
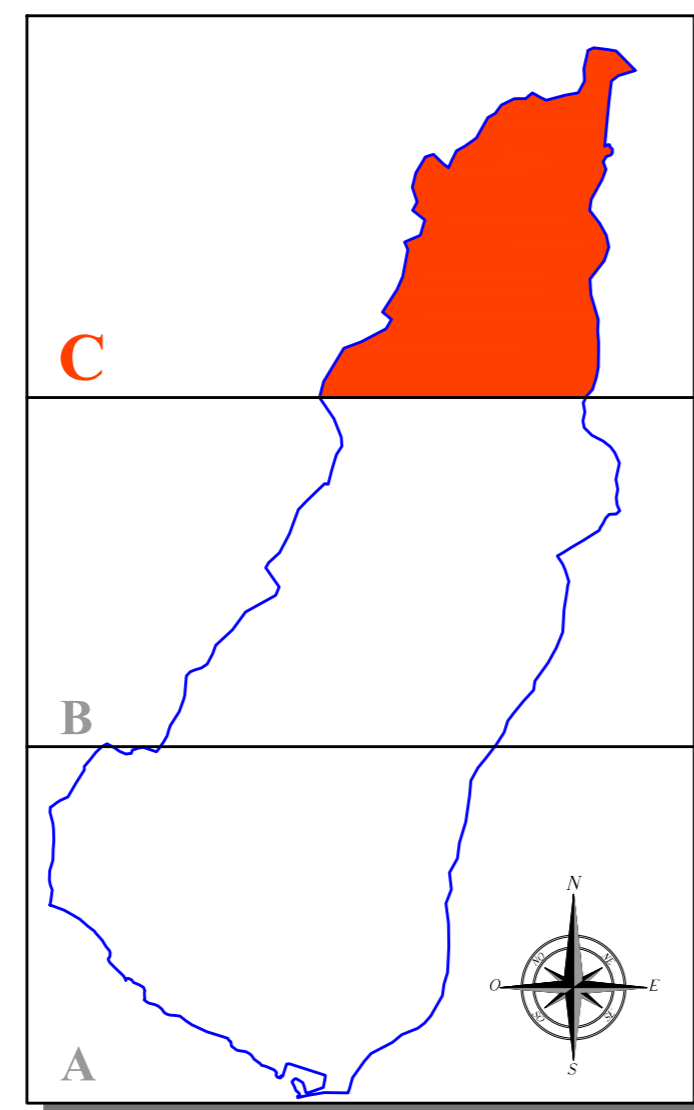
SISTEMA RELAZIONALE

- Nuova Viabilità
- Potenziamento Viabilità Esistente
- Rete Connettiva Principale
- Rete Connettiva Secondaria
- Ferrovia
- Porto
- Rifunzionalizzazione del Nodo
- Realizzazione Nodi di Intermodalità
- Stazione Ferroviaria (S1)
- Stazione Marittima (S2)

SISTEMA INSEDIATIVO

- Ambito Urbano Identitario
- Ambito Urbano Consolidato
- Ambito di Rigenerazione Urbana
- Ambito di Perequazione
- Ambito di Concentrazione dei Diritti Edificatori
- Perequazione Turistica
- Parco Urbano Lineare
- Parco Urbano
- Servizi Esistenti
- Ambito per Servizi
- Ambito Insediamenti Abusivi
- Ambito di Servizio Area S.I.C.
- Area A.S.I.

- Ambito Cimiteriale
- Perimetro Aree Piano Protezione Civile
- Perimetro Demanio (S.I.D. Sistema Informativo Demanio Marittimo)



RAPPRESENTAZIONE DI MASSIMA DELLE SCELTE PIANIFICATORIE